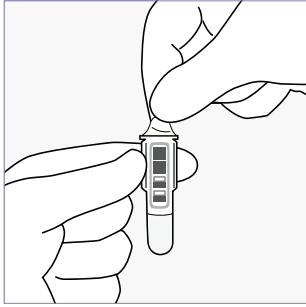
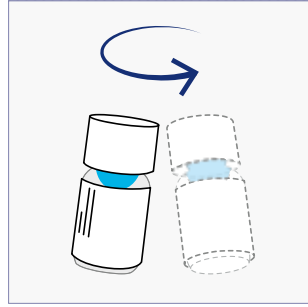


# QuikRead go<sup>®</sup> easy CRP

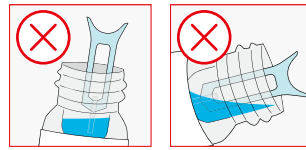
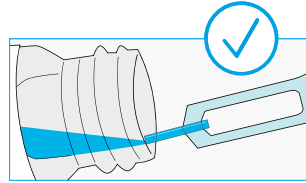
Anna kontrollin stabiloitua **30 minuuttia huoneenlämmössä** ennen käyttöä. Kiinnitä huomiota itsetiivistyvän kierrekorkin täydelliseen kiristykseen.



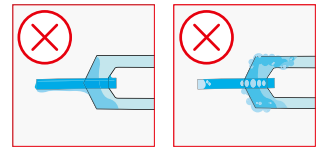
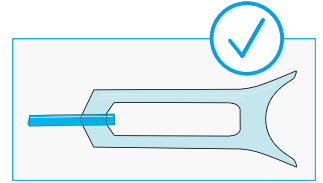
**1** Poista suojakalvo kyvetin päältä. Älä koske kyvetin alaosaan.



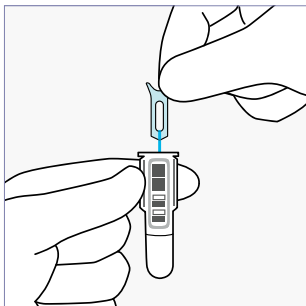
**2** Sekoita kontrollia **kevyesti** pyörittämällä. **Älä ravista**, ettei neste vaahtoa! Mikäli pullon pintaan ilmestyy kalvo, odota kunnes se puhkeaa tai poista se varovasti nukkaamattoman paperin kulmalla. Pidä pullonkaula puhtaana.



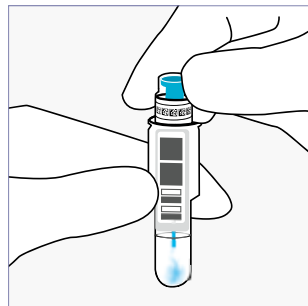
**3** Kallista kontrollipulloa siten, että neste saavuttaa pullon kaulan. Ota näyte asettamalla näytteenottimen kärki **aivan nestepinnan alapuolelle**. Täytä näytteenottimen kapillaariosa kokonaan.



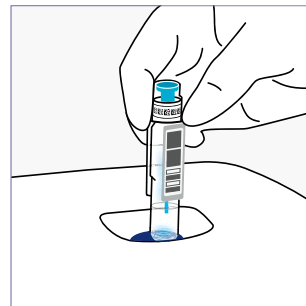
**Huom!** Älä aseta näytteenotinta vaahtoon tai kontrollipullon sisään. Mikäli näytteenottimessa on ylimääräistä näytettä tai ilmakuplia, niin hävitä näytteenotin ja ota uusi näyte. Älä pyyhi näytteenotinta.



**4** Laita näytteenotin kyvetiin 2 minuutin kuluessa näytteenotosta.



**5** Sulje kyvetti tiiviisti easy CRP reagenssikorkilla. Älä paina korkin turkoosia sisäosaa alas. **Suorita testi 15 minuutin kuluessa.**



**6** Valitse laitteen näytöltä **Kontrollimittaus**. Laita kyvetti laitteeseen, niin että viivakoodi on itseesi päin.



**7** Mittauksen päätyttyä tulos ilmestyy näytölle ja kyvetti nousee automaattisesti ylös mittauskammiosta. Kontrollin raja-arvot löytyvät pullon päällä olevista merkinnöistä.

## Säilytys

Avattu pullo säilyy 2 kuukautta jääkaapissa (2...8°C:ssa).

**Huom!** Itsetiivistyvän kierrekorkin mekanismin toiminnan varmistamiseksi kierrä korkkia, kunnes se ei enää kiristy (2 täyttä kierrosta). Vältä kontrollin viimeisten pisaroiden käyttöä.