

Vieritutkimuslaitteen hankinta, huolto ja poisto EPHVA

Jukka Aho
vs. Tekninen päällikkö



Hankinta

Laitteiden hankinnat tapahtuvat keskitetystä hankintakeskuksen kautta.

- Hankintaesitykset Cludia -järjestelmään
 - Intra → työn tueksi → Sisäiset palvelut → [Hankinta- ja logistiikkapalvelut](#)
 - **Hankintaesitys, kodinkoneet, laitteet ja investointiluonteiset hankinnat**
- Hankintakeskus yhdessä Kliinisen kemian ja Lääkintätekniikan asiantuntijoiden kanssa käsittelee vieritutkimuslaitteiden esitykset
- Laki velvoittaa lääkintälaitteiden kirjaamisen rekisteriin
 - Jäljitettävyys ja huollot
- Yksilöintitunnuksen omaavat laitteet kirjataan ja tarkistetaan lääkintätekniikan toimesta → lähetetään yksiköihin
- Potilaille luovutettavat laitteet kirjattava yksiköissä kenelle mikäkin laite on luovutettu
 - Laitteet on löydyttävä sarjanumeroilla

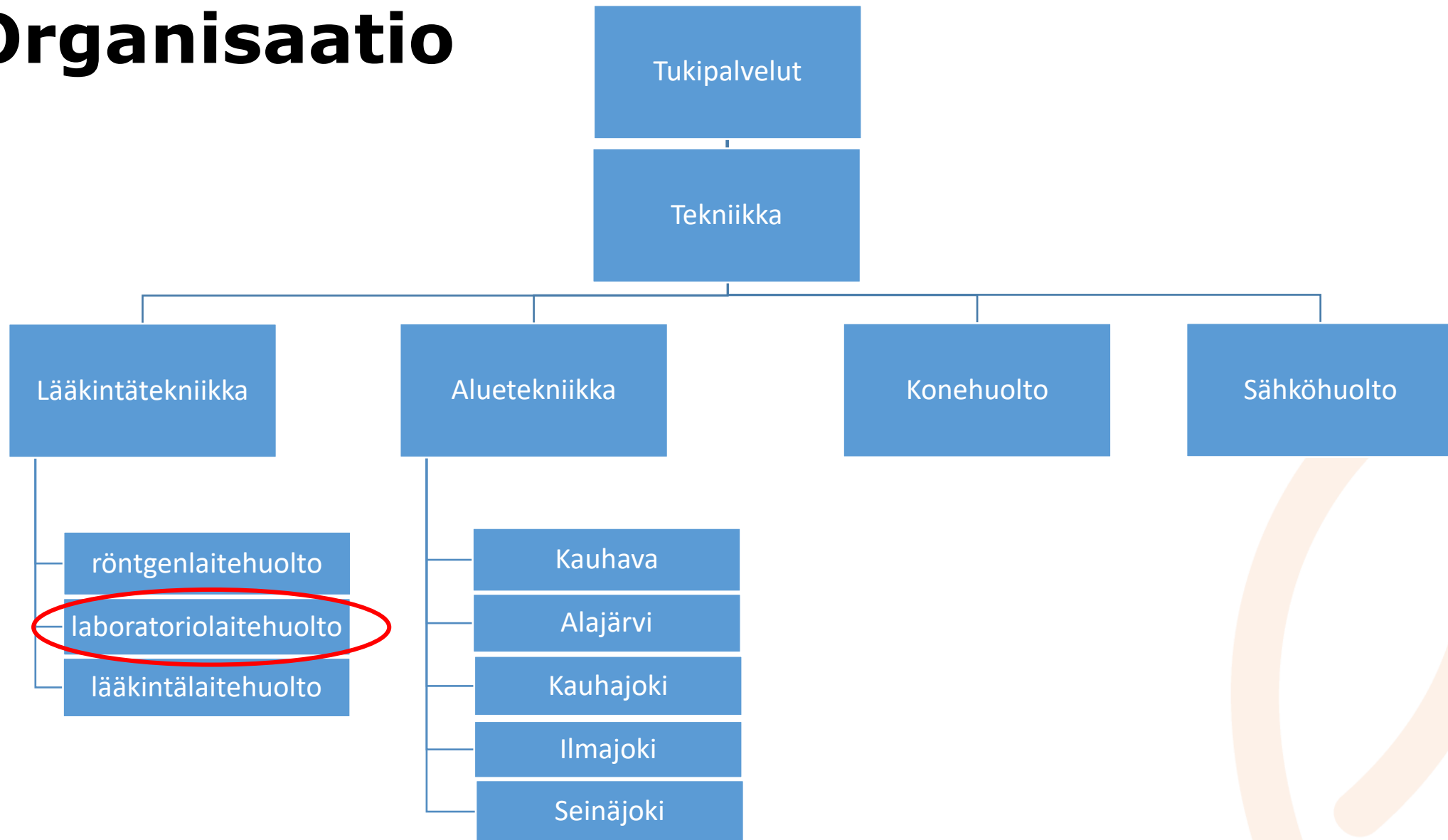


Laitteiden huolto

- Ammattimaisen käyttäjän on varmistuttava siitä, että laite:
 - säädetään, ylläpidetään ja huolletaan valmistajan ohjeistuksen mukaisesti ja muutoin asianmukaisesti.
 - laitteen asentaa, huoltaa ja korjaa vain henkilö, jolla on tarvittava ammattitaito ja asiantuntemus.
- Oikean diagnosoinnin tekemiseksi laitteiden on näytettävä oikeaa arvoa ja tämä varmistetaan laitteiden kalibroinneilla ja huolloilla.
- **KAIKKI huollot ja huoltojen tilaukset lääkintätekniikan kautta.**



Organisaatio



Laitteiden huolto

- Tehdään tekniikan työtilaus
- Intran etusivu → Työ- ja tavaratilaukset sekä vikailmoitukset → **Tekniikan työtilaus**
- Kaikissa vieritutkimuslaitteita koskevissa valitaan: "[Tee tekniikan työtilaus](#)"
- [Ohjeet työtilauksen](#) tekoon löytyvät samalta sivulta
 - Huoltajat
 - **Timo Murtosaari**
 - 06 415 4951 (sis. 4951)
 - 050 474 4710 (sis. 83 4710)
 - **Joonas Laitila**
 - 06 415 5105 (sis. 5105)

Tekniikan työtilaus

Etelä-Pohjanmaan hyvinvointialue

TELEVISIO

24S017521

- ▶ [Tee tekniikan työtilaus](#)
- ▶ [Ohje laitteiden korjaukseen ja Seinäjoen sairaalakampuksen tiloihin liittyvien tekniikan työtilausten tekemiseen](#)
- ▶ [Tee huoltotilaus Eskooseen](#)

- Työtilauksen teon jälkeen laite lähetään huoltoon
Lääkintätekniikka L00-osa
Seinäjoen keskussairaala

Laitteen poisto

- Kaikki vieritutkimuslaitteiden poistot tapahtuvat lääkintätekniikan kautta
- Laitteet joista löytyy yksilöintinumero
 - Tehdään poistoesitys
 - Intran etusivu → Työ- ja tavaratilaukset sekä vikailmoitukset
 - [Omaisuuksien siirrot ja poistot \(Megusoft\)](#)
- Laitteet joissa ei ole yksilöintitarraa
 - Laita koneiden mukaan lappu, mistä poistettavat laitteet tulevat ja yhteystiedot kehen voi tarvittaessa ottaa yhteyttä.
- Laitteet lähetetään reittikuljetuksella Seinäjoen keskussairaalaan lääkintätekniikkaan.
Lääkintätekniikka L00-osa
Seinäjoen keskussairaala



Laitteen poisto

poistettavat laitteet tulevat seuraavasta sote-keskuksesta/osastolta:

yhteyshenkilön nimi:

puh nro:

sähköposti:

Käyttämättömien tai vähäisellä käytöllä olevien vieritutkimuslaitteiden poistaminen käytöstä Etelä-Pohjanmaan hyvinvointialueella

1. Mikäli yksiköissä on kokonaan käyttämättömiä vieritutkimuslaitteita esim. glukoosin, hemoglobiinin, CRP:n, INR:n jne. mittaamiseen, pyydetään nämä poistamaan käytöstä.
2. Mikäli mittareita käytetään hyvin harvoin (alle kerran kuukaudessa), pyydetään nämä poistamaan käytöstä.
 - Tässä tapauksessa pyydetään harkitsemaan jotain vaihtoehtoista määrittämenetelmää, eli yhteinen mittari jonkun toisen yksikön kanssa tai näyte otetaan suoninäytteenä suoraan laboratorioon. Huomioidaan tässä kuitenkin, mikäli laitetta on tarve käyttää viikonloppuina ja juhlapyhien aikaan, silloin laitetta ei voida poistaa käytöstä. Tämä edellyttää laitteelle kuitenkin vaadittavaa laadunvarmistusta.
3. Mikäli laitteella ei ole käytössä vaadittavaa laadunvarmistusta, pyydetään laite poistamaan käytöstä tai mikäli laitteella on käyttöä, järjestämään laitteelle sisäinen laadunohjaus ja ulkoinen laadunarviointi. Tämä kohta koskee myös visuaalisesti luettavia osoitustestejä.

**Tekniikka kiittää ja auttaa
ongelmissasi!**



Etelä-Pohjanmaan
hyvinvointialue